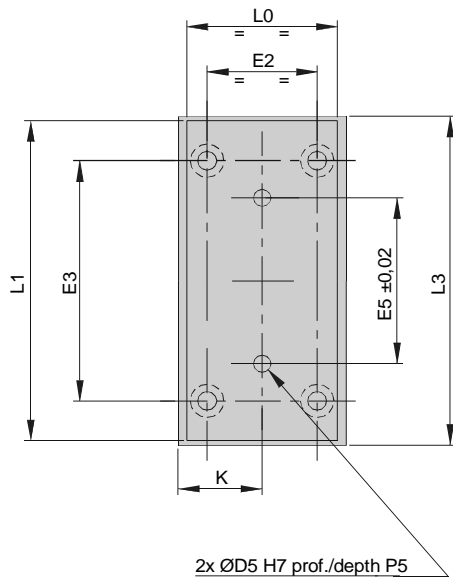


UNITES DE GUIDAGE en H / H LINEAR GUIDE UNITS
Type 32*R
Attention :

Encombresments différents entre la version
 Bagues Lisses (BL) et
 Douilles à Billes (DB)
 des unités pour vérin Ø80 et Ø100

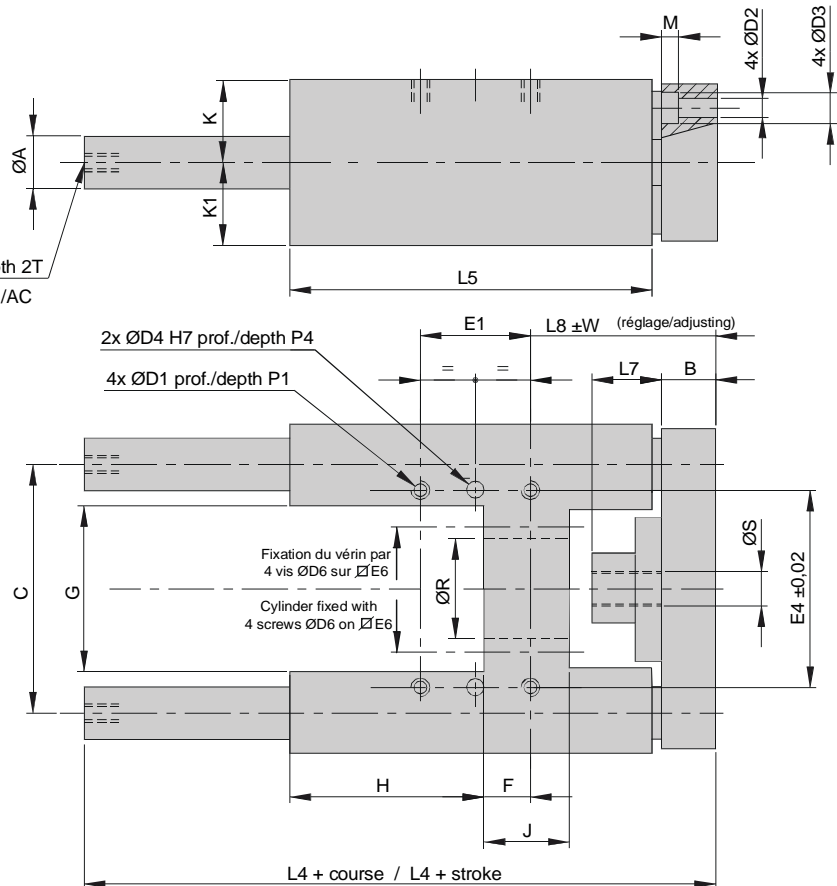
Attention :

For cylinder Ø80 and Ø100:
 Dimensions are different between
 Brass bearings (BL) and
 Ball bearings (DB)



2x ØD5 H7 prof./depth P5

ØT prof./depth 2T
 sauf version /AC

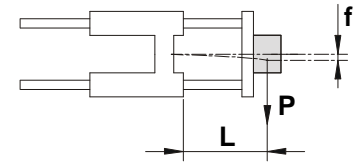


Modèle/Model	324R	325R	326R	327R	328R BL	328R DB	329R BL	329R DB	320R
Ø vérin/cylinder Ø	Ø 32	Ø 40	Ø 50	Ø 63	Ø 80		Ø 100		Ø 125
A	16	20	25	25	30	30	30	30	30
B	15	29	29	29	29	38	29	38	38
C	82	104	132	132	148	200	173	200	200
D1	M6	M10	M12	M12	M12	M16	M12	M16	M16
D2	6,6	9	11	11	11	13	11	13	13
D3	11	15	18	18	18	20	18	20	20
D4	6	8	10	10	10	10	10	10	10
D5	6	6	8	8	8	10	8	10	10
D6	M6	M6	M8	M8	M10	M10	M10	M10	M12
E1	32,5	70	72	72	72	100	89	100	100
E2	32,5	38	56,5	56,5	72	89	72	89	89
E3	78	84	105	105	130	150	130	150	150
E4	64	89	130	130	130	190	150	190	190
E5	50	54	82	82	90	131	90	131	131
E6	32,5	38	46,5	56,5	72	89	89	89	110
F	10	35,5	26	26	25	69	30	69	69
G	50,2	70	86	86	106	148	130	148	148
H	75	70	95	95	111	106	115	106	106
J	28	40	41	41	45	84	45	84	84
K	25	35	42,5	42,5	52,5	74	65	74	74
K1	24	34	42,5	42,5	52,5	74	64	74	74
L0	48	56	80	80	100	125	100	125	125
L1	110	136	172	172	186	249	211	249	249
L3	112	137	178	178	189	252	213	252	252
L4	167	195	251	251	269	320	269	320	320
L5	125	140	169	169	195	220	205	220	220
L7	22	33	28	28	35	60	35	60	43
L8	63	67,5	82	82	99	93	100	93	93
M	6,5	9	12	12	12	13	12	13	13
P1	12	16	20	20	20	30	20	30	30
P4	10	10	12	12	12	12	12	12	12
P5	10	10	10	10	10	12	10	12	12
R	30	35	40	45	45	45	55	55	60
S	M10 x 1,25	M12 x 1,25	M16 x 1,5	M16 x 1,5	M20 x 1,5	M20 x 1,5	M20 x 1,5	M20 x 1,5	M27 x 2
T	M6	M8	M10	M10	M12	M12	M12	M12	M12
W	2,5	3	4	4	5	5	5	5	5

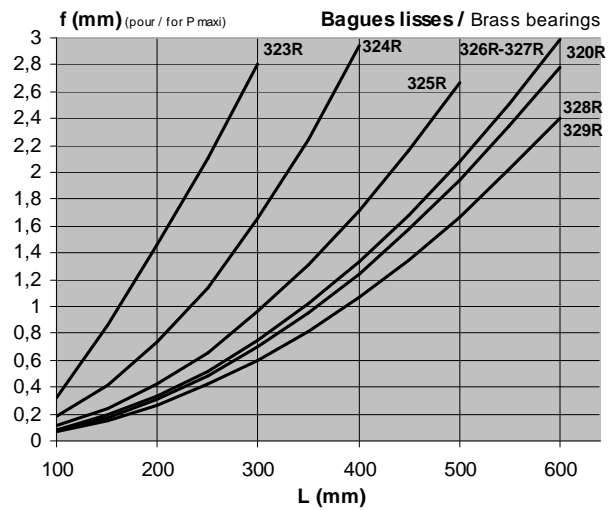
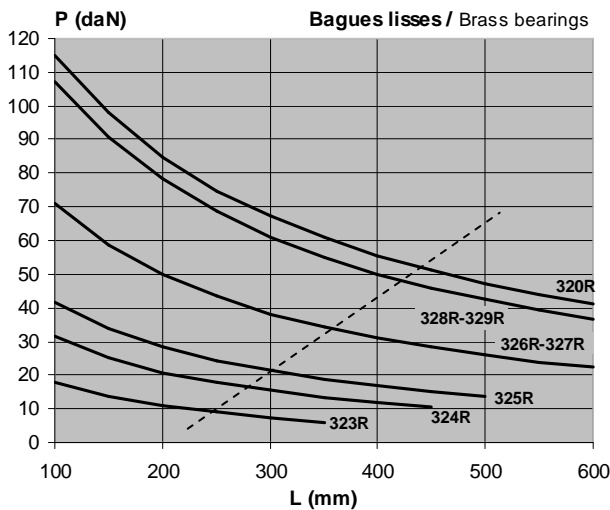
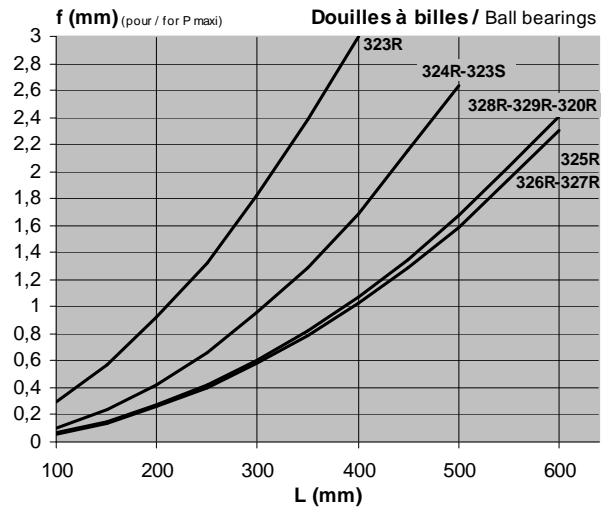
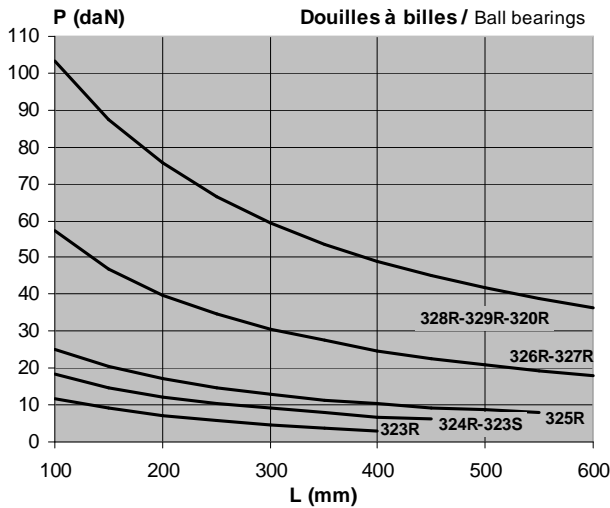
DIAGRAMMES DE CHARGES / LOAD DIAGRAMS

En dynamique, pour les charges déportées et les grandes courses (au dessous de la ligne pointillée), préférer un guidage sur douilles à billes, sinon diviser la charge par 4.

/ In dynamic, for off-centered loads and long strokes (under the dotted line), it's preferable to choose a ball bearing guide, otherwise divide the load by 4.



GUIDAGES en H / H Linear Guide Units - Type 32*R:



GUIDAGES en H / H Linear Guide Units - Type 32*S:

